

**COUDE 90° 3 SECTIONS RAYON 1.5**

NOMINAL	DIM. "A"	DIM. "B"	DIM. "C"
6"	6.625	9.938	2.5
8"	8.625	12.938	2.5
10"	10.75	16.125	2.5
12"	12.75	19.125	2.5
14"	14	21	2.5
16"	16	24	2.5
18"	18	27	2.5
20"	20	30	2.5
22"	22	33	2.5
24"	24	36	2.5
26"	26	39	3
28"	28	42	3
30"	30	45	3
32"	32	48	3
34"	34	51	3
36"	36	54	3
38"	38	57	4
40"	40	60	4
42"	42	63	4
44"	44	66	4
46"	46	69	4
48"	48	72	4
50"	50	75	4
52"	52	78	4
54"	54	81	4
56"	56	84	4
58"	58	87	4
60"	60	90	4

LES PLASTIQUES



MATÉRIEL	PVC		NOM	DATE
		DESSINÉ PAR	G.ROULEAU	08/08/18
		APPROUVÉ PAR		

À MOINS D'INDICATIONS CONTRAIRE LES DIMENSIONS SONT EN POUCHES. UNLESS OTHERWISE SPECIFIED DIMENSIONS ARE IN INCHES  
 ANGLES ±2°, FRACTION ± 1/8

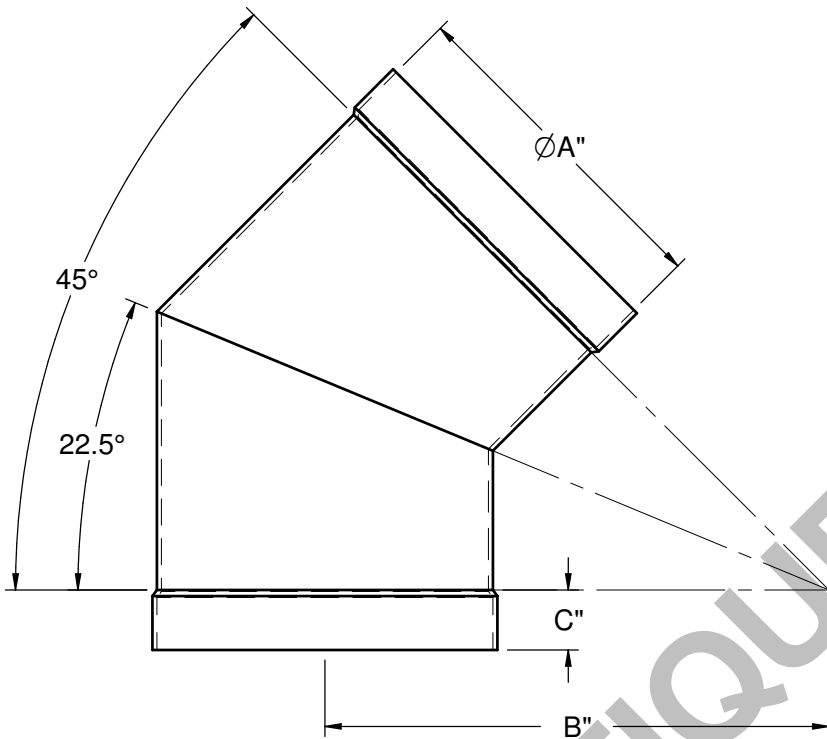
THESE DRAWINGS ARE MADE AVAILABLE ON THE CONDITION THAT THEY MAY NOT BE COPIED OR USED FOR MANUFACTURING PURPOSES OR HANDED OVER OR IN ANY WAY COMMUNICATED TO A THIRD PARTY WITHOUT THE WRITTEN PERMISSION OF CY-BO PLASTICS INC. LEGAL PROCEEDINGS WILL BE TAKEN AGAINST ANY INFRINGEMENT OF THIS CONDITION. CES DESSINS SONT RENDUS DISPONIBLES, À LA CONDITION QU'ILS NE PEUVENT ÊTRE COPIÉS OU UTILISÉS POUR LA FABRICATION ET EN AUCUNE FAÇON COMMUNIQUÉS À UNE TIERCE PARTIE SANS L'AUTORISATION ÉCRITE DE LES PLASTIQUES CY-BO INC. DES PROCÉDURES JUDICIAIRES SERONT PRISES À L'ENCONTRE DE TOUTE INFRACTION À CES CONDITIONS.

**RACCORDS VENTILATION**

NOM DU FICHER 14056-2.dft

**COUDE 90° R1.5**

FORMAT A	REV.2	FEUILLE 1 DE 13
----------	-------	-----------------



**COUDE 45° 2 SECTIONS RAYON 1.5**

NOMINAL	DIM. "A"	DIM. "B"	DIM. "C"
6"	6.625	9.938	2.5
8"	8.625	12.938	2.5
10"	10.75	16.125	2.5
12"	12.75	19.125	2.5
14"	14	21	2.5
16"	16	24	2.5
18"	18	27	2.5
20"	20	30	2.5
22"	22	33	2.5
24"	24	36	2.5
26"	26	39	3
28"	28	42	3
30"	30	45	3
32"	32	48	3
34"	34	51	3
36"	36	54	3
38"	38	57	4
40"	40	60	4
42"	42	63	4
44"	44	66	4
46"	46	69	4
48"	48	72	4
50"	50	75	4
52"	52	78	4
54"	54	81	4
56"	56	84	4
58"	58	87	4
60"	60	90	4

LES PLASTIQUES

**CY-BO**

MATÉRIEL	PVC		NOM	DATE
		DESSINÉ PAR	G.ROULEAU	08/08/18
		APPROUVÉ PAR		

À MOINS D'INDICATIONS CONTRAIRE LES DIMENSIONS SONT EN POUCHES. UNLESS OTHERWISE SPECIFIED DIMENSIONS ARE IN INCHES  
 ANGLES ±2°, FRACTION ± 1/8

**RACCORDS VENTILATION**

NOM DU FICHER 14056-2.dft

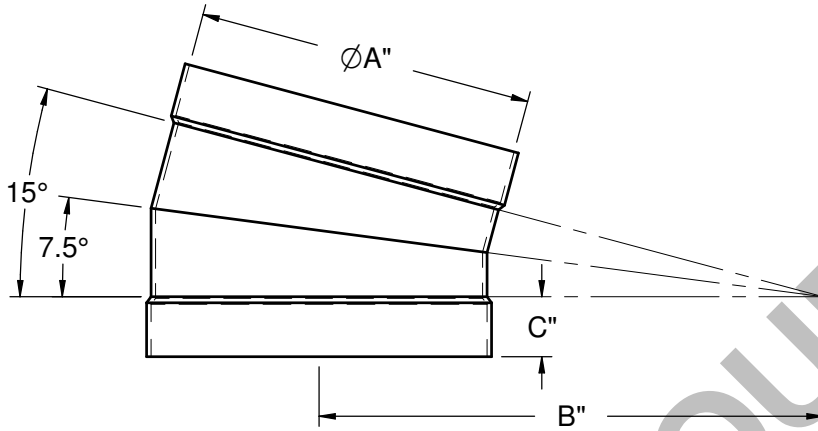
**COUDE 45° R1.5**

THESE DRAWINGS ARE MADE AVAILABLE ON THE CONDITION THAT THEY MAY NOT BE COPIED OR USED FOR MANUFACTURING PURPOSES OR HANDED OVER OR IN ANY WAY COMMUNICATED TO A THIRD PARTY WITHOUT THE WRITTEN PERMISSION OF CY-BO PLASTICS INC. LEGAL PROCEEDINGS WILL BE TAKEN AGAINST ANY INFRINGEMENT OF THIS CONDITION. CES DESSINS SONT RENDUS DISPONIBLES, À LA CONDITION QU'ILS NE PEUVENT ÊTRE COPIÉS OU UTILISÉS POUR LA FABRICATION ET EN AUCUNE FAÇON COMMUNIQUÉS À UNE TIERCE PARTIE SANS L'AUTORISATION ÉCRITE DE LES PLASTIQUES CY-BO INC. DES PROCÉDURES JUDICIAIRES SERONT PRISES À L'ENCONTRE DE TOUTE INFRACTION À CES CONDITIONS.

FORMAT A

REV.2

FEUILLE 2 DE 13



**COUDE 15° 2 SECTIONS RAYON 1.5**

NOMINAL	DIM. "A"	DIM. "B"	DIM. "C"
6"	6.625	9.938	2.5
8"	8.625	12.938	2.5
10"	10.75	16.125	2.5
12"	12.75	19.125	2.5
14"	14	21	2.5
16"	16	24	2.5
18"	18	27	2.5
20"	20	30	2.5
22"	22	33	2.5
24"	24	36	2.5
26"	26	39	3
28"	28	42	3
30"	30	45	3
32"	32	48	3
34"	34	51	3
36"	36	54	3
38"	38	57	4
40"	40	60	4
42"	42	63	4
44"	44	66	4
46"	46	69	4
48"	48	72	4
50"	50	75	4
52"	52	78	4
54"	54	81	4
56"	56	84	4
58"	58	87	4
60"	60	90	4

MATÉRIEL	PVC		NOM	DATE
		DESSINÉ PAR	G.ROULEAU	08/08/18
		APPROUVÉ PAR		

LES PLASTIQUES  
**CY-BO**

À MOINS D'INDICATIONS CONTRAIRE LES DIMENSIONS SONT EN POUCHES. UNLESS OTHERWISE SPECIFIED DIMENSIONS ARE IN INCHES  
ANGLES ±2°, FRACTION ± 1/8

**RACCORDS VENTILATION**

NOM DU FICHER 14056-2.dft

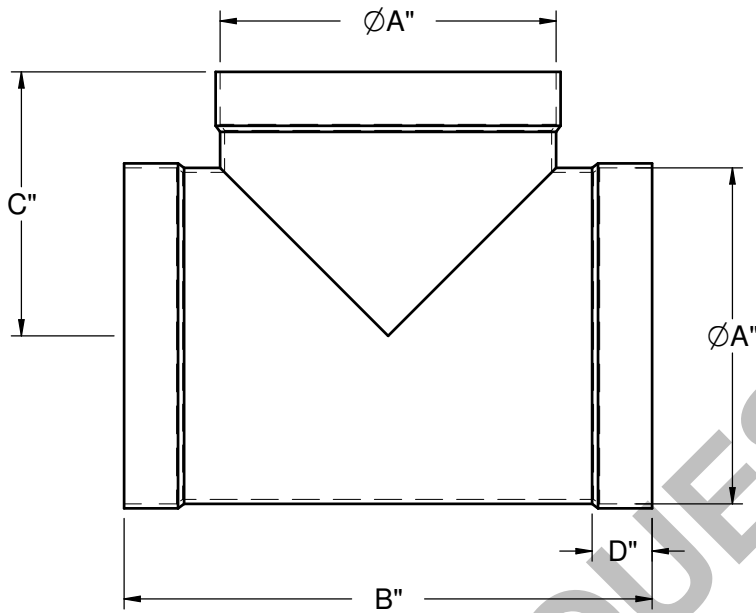
THESE DRAWINGS ARE MADE AVAILABLE ON THE CONDITION THAT THEY MAY NOT BE COPIED OR USED FOR MANUFACTURING PURPOSES OR HANDED OVER OR IN ANY WAY COMMUNICATED TO A THIRD PARTY WITHOUT THE WRITTEN PERMISSION OF CY-BO PLASTICS INC. LEGAL PROCEEDINGS WILL BE TAKEN AGAINST ANY INFRINGEMENT OF THIS CONDITION. CES DESSINS SONT RENDUS DISPONIBLES, À LA CONDITION QU'ILS NE PEUVENT ÊTRE COPIÉS OU UTILISÉS POUR LA FABRICATION ET EN AUCUNE FAÇON COMMUNIQUÉS À UNE TIERCE PARTIE SANS L'AUTORISATION ÉCRITE DE LES PLASTIQUES CY-BO INC. DES PROCÉDURES JUDICIAIRES SERONT PRISES À L'ENCONTRE DE TOUTE INFRACTION À CES CONDITIONS.

**COUDE 15° R1.5**

FORMAT A

REV.2

FEUILLE 3 DE 13



TE				
NOMINAL	DIM. "A"	DIM. "B"	DIM. "C"	DIM. "D"
6"	6.625	14.625	7.313	2.5
8"	8.625	16.625	8.313	2.5
10"	10.75	18.75	9.375	2.5
12"	12.75	20.75	10.375	2.5
14"	14	22	11	2.5
16"	16	24	12	2.5
18"	18	26	13	2.5
20"	20	28	14	2.5
22"	22	30	15	2.5
24"	24	32	16	2.5
26"	26	35	17.5	3
28"	28	37	18.5	3
30"	30	39	19.5	3
32"	32	41	20.5	3
34"	34	43	21.5	3
36"	36	45	22.5	3
38"	38	49	24.5	4
40"	40	51	25.5	4
42"	42	53	26.5	4
44"	44	55	27.5	4
46"	46	57	28.5	4
48"	48	59	29.5	4
50"	50	61	30.5	4
52"	52	63	31.5	4
54"	54	65	32.5	4
56"	56	67	33.5	4
58"	58	69	34.5	4
60"	60	71	35.5	4

MATÉRIEL	PVC		NOM	DATE
		DESSINÉ PAR	G.ROULEAU	08/08/18
		APPROUVÉ PAR		

LES PLASTIQUES  
**CY-BO**

À MOINS D'INDICATIONS CONTRAIRE LES DIMENSIONS SONT EN POUCHES. UNLESS OTHERWISE SPECIFIED DIMENSIONS ARE IN INCHES  
 ANGLES ±2°, FRACTION ± 1/8

**RACCORDS VENTILATION**

NOM DU FICHIER 14056-2.dft

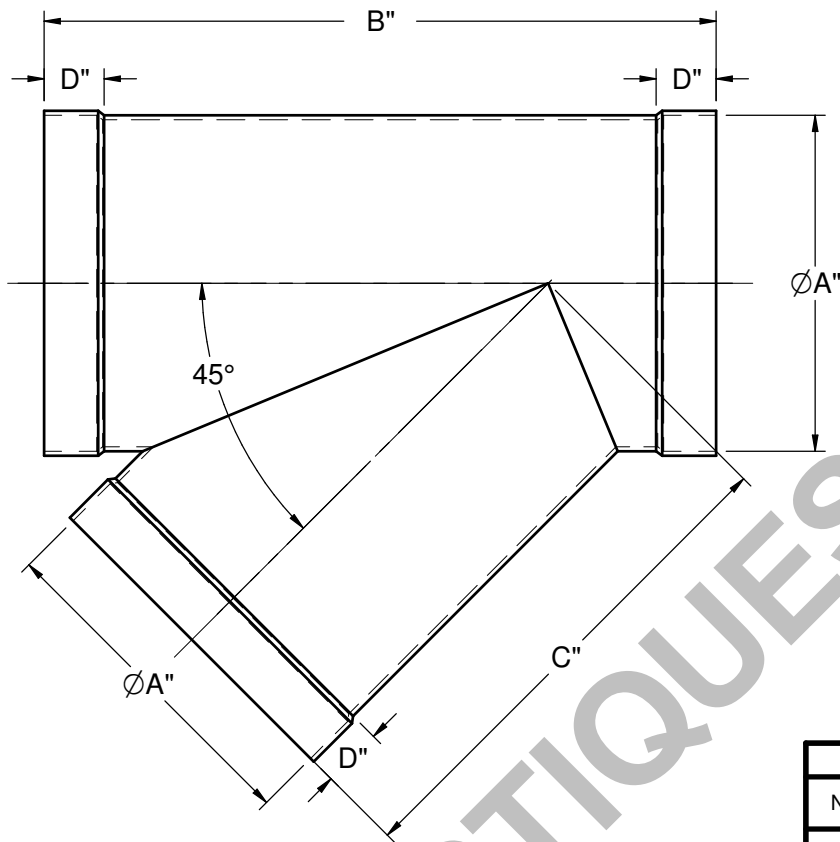
THESE DRAWINGS ARE MADE AVAILABLE ON THE CONDITION THAT THEY MAY NOT BE COPIED OR USED FOR MANUFACTURING PURPOSES OR HANDED OVER OR IN ANY WAY COMMUNICATED TO A THIRD PARTY WITHOUT THE WRITTEN PERMISSION OF CY-BO PLASTICS INC. LEGAL PROCEEDINGS WILL BE TAKEN AGAINST ANY INFRINGEMENT OF THIS CONDITION. CES DESSINS SONT RENDUS DISPONIBLES, À LA CONDITION QU'ILS NE PEUVENT ÊTRE COPIÉS OU UTILISÉS POUR LA FABRICATION ET EN AUCUNE FAÇON COMMUNIQUÉS À UNE TIERCE PARTIE SANS L'AUTORISATION ÉCRITE DE LES PLASTIQUES CY-BO INC. DES PROCÉDURES JUDICIAIRES SERONT PRISES À L'ENCONTRE DE TOUTE INFRACTION À CES CONDITIONS.

**TE**

FORMAT A

REV.2

FEUILLE 4 DE 13



"Y" 45°				
NOMINAL	DIM. "A"	DIM. "B"	DIM. "C"	DIM. "D"
6"	6.625	18	12	2.5
8"	8.625	21	15	2.5
10"	10.75	24	17	2.5
12"	12.75	27	20	2.5
14"	14	28	21	2.5
16"	16	31	24	2.5
18"	18	34	26	2.5
20"	20	37	29	2.5
22"	22	40	31	2.5
24"	24	42	33	2.5
26"	26	45	36	3
28"	28	48	38	3
30"	30	51	41	3
32"	32	54	43	3
34"	34	57	46	3
36"	36	59	48	3
38"	38	62	50	4
40"	40	65	53	4
42"	42	68	55	4
44"	44	71	58	4
46"	46	74	60	4
48"	48	76	62	4
50"	50	79	65	4
52"	52	82	67	4
54"	54	85	70	4
56"	56	88	72	4
58"	58	91	75	4
60"	60	93	77	4

MATÉRIEL	PVC		NOM	DATE
		DESSINÉ PAR	G.ROULEAU	08/08/18
		APPROUVÉ PAR		

LES PLASTIQUES  
**CY-BO**

À MOINS D'INDICATIONS CONTRAIRE LES DIMENSIONS SONT EN POUCHES. UNLESS OTHERWISE SPECIFIED DIMENSIONS ARE IN INCHES  
 ANGLES ±2°, FRACTION ± 1/8

**RACCORDS VENTILATION**

NOM DU FICHER 14056-2.dft

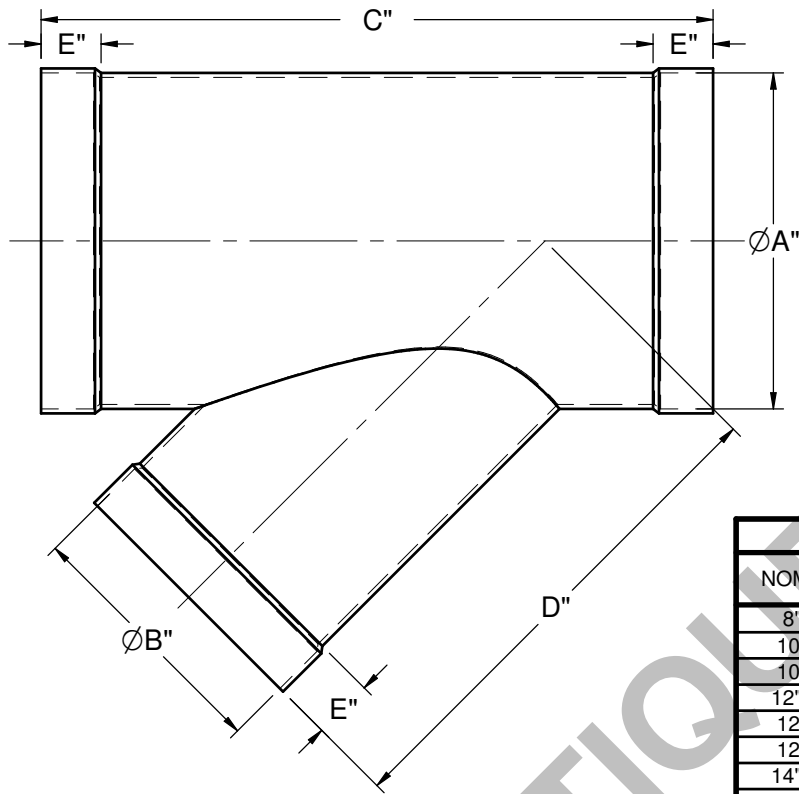
THESE DRAWINGS ARE MADE AVAILABLE ON THE CONDITION THAT THEY MAY NOT BE COPIED OR USED FOR MANUFACTURING PURPOSES OR HANDED OVER OR IN ANY WAY COMMUNICATED TO A THIRD PARTY WITHOUT THE WRITTEN PERMISSION OF CY-BO PLASTICS INC. LEGAL PROCEEDINGS WILL BE TAKEN AGAINST ANY INFRINGEMENT OF THIS CONDITION. CES DESSINS SONT RENDUS DISPONIBLES, À LA CONDITION QU'ILS NE PEUVENT ÊTRE COPIÉS OU UTILISÉS POUR LA FABRICATION ET EN AUCUNE FAÇON COMMUNIQUÉS À UNE TIERCE PARTIE SANS L'AUTORISATION ÉCRITE DE LES PLASTIQUES CY-BO INC. DES PROCÉDURES JUDICIAIRES SERONT PRISES À L'ENCONTRE DE TOUTE INFRACTION À CES CONDITIONS.

**"Y" 45°**

FORMAT A

REV.2

FEUILLE 5 DE 13



"Y" RÉDUIT 45°					
NOMINAL	DIM. "A"	DIM. "B"	DIM. "C"	DIM. "D"	DIM. "E"
8"X6"	8.625	6.625	18	14	2.5
10"X8"	10.75	8.625	21	16	2.5
10"X6"	10.75	6.625	18	15	2.5
12"X10"	12.75	10.75	24	19	2.5
12"X8"	12.75	8.625	21	18	2.5
12"X6"	12.75	6.625	18	17	2.5
14"X12"	14	12.75	27	21	2.5
14"X10"	14	10.75	24	20	2.5
14"X8"	14	8.625	21	19	2.5
14"X6"	14	6.625	18	18	2.5
16"X14"	16	14	28	23	2.5
16"X12"	16	12.75	27	22	2.5
16"X10"	16	10.75	24	21	2.5
16"X8"	16	8.625	21	20	2.5
16"X6"	16	6.625	18	19	2.5
18"X16"	18	16	31	25	2.5
18"X14"	18	14	28	24	2.5
18"X12"	18	12.75	27	24	2.5
18"X10"	18	10.75	24	23	2.5
18"X8"	18	8.625	21	22	2.5
18"X6"	18	6.625	18	21	2.5
20"X18"	20	18	34	28	2.5
20"X16"	20	16	31	27	2.5
20"X14"	20	14	28	26	2.5
20"X12"	20	12.75	27	25	2.5
20"X10"	20	10.75	24	24	2.5
20"X8"	20	8.625	21	23	2.5
20"X6"	20	6.625	18	22	2.5
24"X20"	24	20	37	31	2.5
24"X18"	24	18	34	30	2.5
24"X16"	24	16	31	29	2.5
24"X14"	24	14	28	28	2.5
24"X12"	24	12.75	27	28	2.5
24"X10"	24	10.75	24	27	2.5
24"X8"	24	8.625	21	26	2.5
24"X6"	24	6.625	18	25	2.5

MATÉRIEL	PVC		NOM	DATE
		DESSINÉ PAR	G.ROULEAU	08/08/18
		APPROUVÉ PAR		

LES PLASTIQUES  
**CY-BO**

À MOINS D'INDICATIONS CONTRAIRE LES DIMENSIONS SONT EN POUCHES. UNLESS OTHERWISE SPECIFIED DIMENSIONS ARE IN INCHES  
ANGLES ±2°, FRACTION ± 1/8

**RACCORDS VENTILATION**

NOM DU FICHIER 14056-2.dft

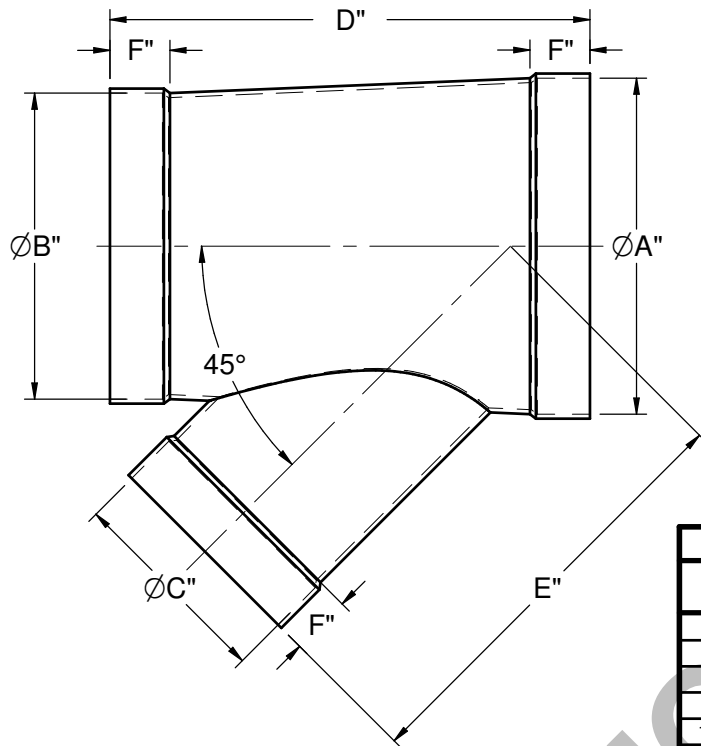
**"Y" RÉDUIT 45°**

FORMAT A

REV.2

FEUILLE 6 DE 13

THESE DRAWINGS ARE MADE AVAILABLE ON THE CONDITION THAT THEY MAY NOT BE COPIED OR USED FOR MANUFACTURING PURPOSES OR HANDED OVER OR IN ANY WAY COMMUNICATED TO A THIRD PARTY WITHOUT THE WRITTEN PERMISSION OF CY-BO PLASTICS INC. LEGAL PROCEEDINGS WILL BE TAKEN AGAINST ANY INFRINGEMENT OF THIS CONDITION. CES DESSINS SONT RENDUS DISPONIBLES, À LA CONDITION QU'ILS NE PEUVENT ÊTRE COPIÉS OU UTILISÉS POUR LA FABRICATION ET EN AUCUNE FAÇON COMMUNIQUÉS À UNE TIERCE PARTIE SANS L'AUTORISATION ÉCRITE DE LES PLASTIQUES CY-BO INC. DES PROCÉDURES JUDICIAIRES SERONT PRISES À L'ENCONTRE DE TOUTE INFRACTION À CES CONDITIONS.



**RÉDUIT "Y" RÉDUIT 45°**

NOMINAL	DIM. "A"	DIM. "B"	DIM. "C"	DIM. "D"	DIM. "E"	DIM. "F"
8"X6"X6"	8.625	6.625	6.625	18	13	2.5
10"X8"X8"	10.75	8.625	8.625	20	15	2.5
10"X8"X6"	10.75	8.625	6.625	20	14	2.5
10"X6"X6"	10.75	6.625	6.625	18	13	2.5
12"X10"X8"	12.75	10.75	8.625	20	17	2.5
12"X10"X6"	12.75	10.75	6.625	20	16	2.5
12"X8"X8"	12.75	8.625	8.625	20	16	2.5
14"X12"X8"	14	12.75	8.625	20	18	2.5
14"X12"X6"	14	12.75	6.625	20	17	2.5
14"X10"X10"	14	10.75	10.75	24	18	2.5
14"X10"X8"	14	10.75	8.625	24	17	2.5
16"X14"X10"	16	14	10.75	24	20	2.5
16"X14"X8"	16	14	8.625	24	19	2.5
16"X14"X6"	16	14	6.625	24	18	2.5
16"X12"X10"	16	12.75	10.75	24	19	2.5
16"X12"X8"	16	12.75	8.625	24	18	2.5
16"X10"X10"	16	10.75	10.75	24	18	2.5
18"X16"X10"	18	16	10.75	24	21	2.5
18"X16"X8"	18	16	8.625	24	20	2.5
18"X16"X6"	18	16	6.625	24	19	2.5
18"X14"X14"	18	14	14	28	22	2.5
18"X14"X12"	18	14	12.75	28	21	2.5
18"X14"X10"	18	14	10.75	28	20	2.5
18"X12"X12"	18	12.75	12.75	26	20	2.5
18"X12"X10"	18	12.75	10.75	26	20	2.5
20"X18"X10"	20	18	10.75	24	23	2.5
20"X18"X8"	20	18	8.625	24	22	2.5
20"X18"X6"	20	18	6.625	24	21	2.5
20"X16"X12"	20	16	12.75	26	23	2.5
20"X16"X10"	20	16	10.75	26	22	2.5
20"X14"X14"	20	14	14	26	22	2.5
20"X14"X12"	20	14	12.75	26	21	2.5
24"X20"X14"	24	20	14	30	26	2.5
24"X20"X12"	24	20	12.75	30	25	2.5
24"X18"X18"	24	18	18	32	27	2.5
24"X18"X16"	24	18	16	32	26	2.5

MATÉRIEL	PVC		NOM	DATE
		DESSINÉ PAR	G.ROULEAU	08/08/18
		APPROUVÉ PAR		



À MOINS D'INDICATIONS CONTRAIRE LES DIMENSIONS SONT EN POUCHES. UNLESS OTHERWISE SPECIFIED DIMENSIONS ARE IN INCHES  
 ANGLES ±2°, FRACTION ± 1/8

THESE DRAWINGS ARE MADE AVAILABLE ON THE CONDITION THAT THEY MAY NOT BE COPIED OR USED FOR MANUFACTURING PURPOSES OR HANDED OVER OR IN ANY WAY COMMUNICATED TO A THIRD PARTY WITHOUT THE WRITTEN PERMISSION OF CY-BO PLASTICS INC. LEGAL PROCEEDINGS WILL BE TAKEN AGAINST ANY INFRINGEMENT OF THIS CONDITION. CES DESSINS SONT RENDUS DISPONIBLES, À LA CONDITION QU'ILS NE PEUVENT ÊTRE COPIÉS OU UTILISÉS POUR LA FABRICATION ET EN AUCUNE FAÇON COMMUNIQUÉS À UNE TIERCE PARTIE SANS L'AUTORISATION ÉCRITE DE LES PLASTIQUES CY-BO INC. DES PROCÉDURES JUDICIAIRES SERONT PRISES À L'ENCONTRE DE TOUTE INFRACTION À CES CONDITIONS.

**RACCORDS VENTILATION**

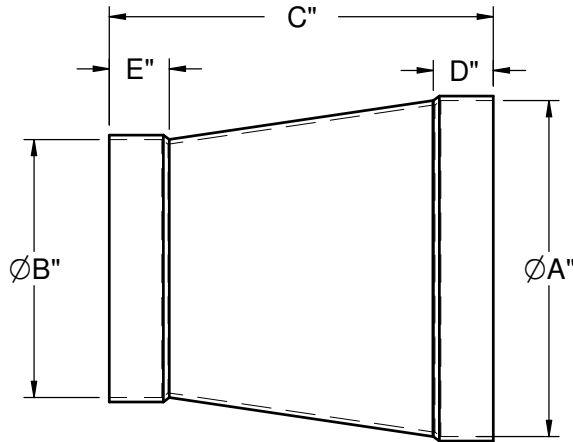
NOM DU FICHER 14056-2.dft

**RÉDUIT "Y" RÉDUIT 45°**

FORMAT A

REV.2

FEUILLE 7 DE 13



RÉDUIT					
NOMINAL	DIM. "A"	DIM. "B"	DIM. "C"	DIM. "D"	DIM. "E"
8"X6"	8.625	6.625	12	2.5	2.5
10"X8"	10.75	8.625	12	2.5	2.5
10"X6"	10.75	6.625	12	2.5	2.5
12"X10"	12.75	10.75	12	2.5	2.5
12"X8"	12.75	8.625	12	2.5	2.5
12"X6"	12.75	6.625	12	2.5	2.5
14"X12"	14	12.75	16	2.5	2.5
14"X10"	14	10.75	16	2.5	2.5
14"X8"	14	8.625	16	2.5	2.5
14"X6"	14	6.625	16	2.5	2.5
16"X14"	16	14	16	2.5	2.5
16"X12"	16	12.75	16	2.5	2.5
16"X10"	16	10.75	16	2.5	2.5
16"X8"	16	8.625	16	2.5	2.5
16"X6"	16	6.625	16	2.5	2.5
18"X16"	18	16	16	2.5	2.5
18"X14"	18	14	16	2.5	2.5
18"X12"	18	12.75	16	2.5	2.5
18"X10"	18	10.75	16	2.5	2.5
18"X8"	18	8.625	16	2.5	2.5
18"X6"	18	6.625	16	2.5	2.5
20"X18"	20	18	16	2.5	2.5
20"X16"	20	16	16	2.5	2.5
20"X14"	20	14	16	2.5	2.5
20"X12"	20	12.75	16	2.5	2.5
20"X10"	20	10.75	16	2.5	2.5
20"X8"	20	8.625	16	2.5	2.5
20"X6"	20	6.625	16	2.5	2.5
24"X20"	24	20	16	2.5	2.5
24"X18"	24	18	16	2.5	2.5
24"X16"	24	16	16	2.5	2.5
24"X14"	24	14	16	2.5	2.5
24"X12"	24	12.75	16	2.5	2.5
24"X10"	24	10.75	16	2.5	2.5
24"X8"	24	8.625	16	2.5	2.5
24"X6"	24	6.625	16	2.5	2.5
28"X24"	28	24	20	3	2.5
28"X20"	28	20	20	3	2.5
28"X18"	28	18	20	3	2.5

MATÉRIEL	PVC		NOM	DATE
		DESSINÉ PAR	G.ROULEAU	08/08/18
		APPROUVÉ PAR		

LES PLASTIQUES  
**CY-BO**

À MOINS D'INDICATIONS CONTRAIRE LES DIMENSIONS SONT EN POUCHES. UNLESS OTHERWISE SPECIFIED DIMENSIONS ARE IN INCHES  
 ANGLES ±2°, FRACTION ± 1/8

**RACCORDS VENTILATION**

NOM DU FICHIER 14056-2.dft

THESE DRAWINGS ARE MADE AVAILABLE ON THE CONDITION THAT THEY MAY NOT BE COPIED OR USED FOR MANUFACTURING PURPOSES OR HANDED OVER OR IN ANY WAY COMMUNICATED TO A THIRD PARTY WITHOUT THE WRITTEN PERMISSION OF CY-BO PLASTICS INC. LEGAL PROCEEDINGS WILL BE TAKEN AGAINST ANY INFRINGEMENT OF THIS CONDITION. CES DESSINS SONT RENDUS DISPONIBLES, À LA CONDITION QU'ILS NE PEUVENT ÊTRE COPIÉS OU UTILISÉS POUR LA FABRICATION ET EN AUCUNE FAÇON COMMUNIQUÉS À UNE TIERCE PARTIE SANS L'AUTORISATION ÉCRITE DE LES PLASTIQUES CY-BO INC. DES PROCÉDURES JUDICIAIRES SERONT PRISES À L'ENCONTRE DE TOUTE INFRACTION À CES CONDITIONS.

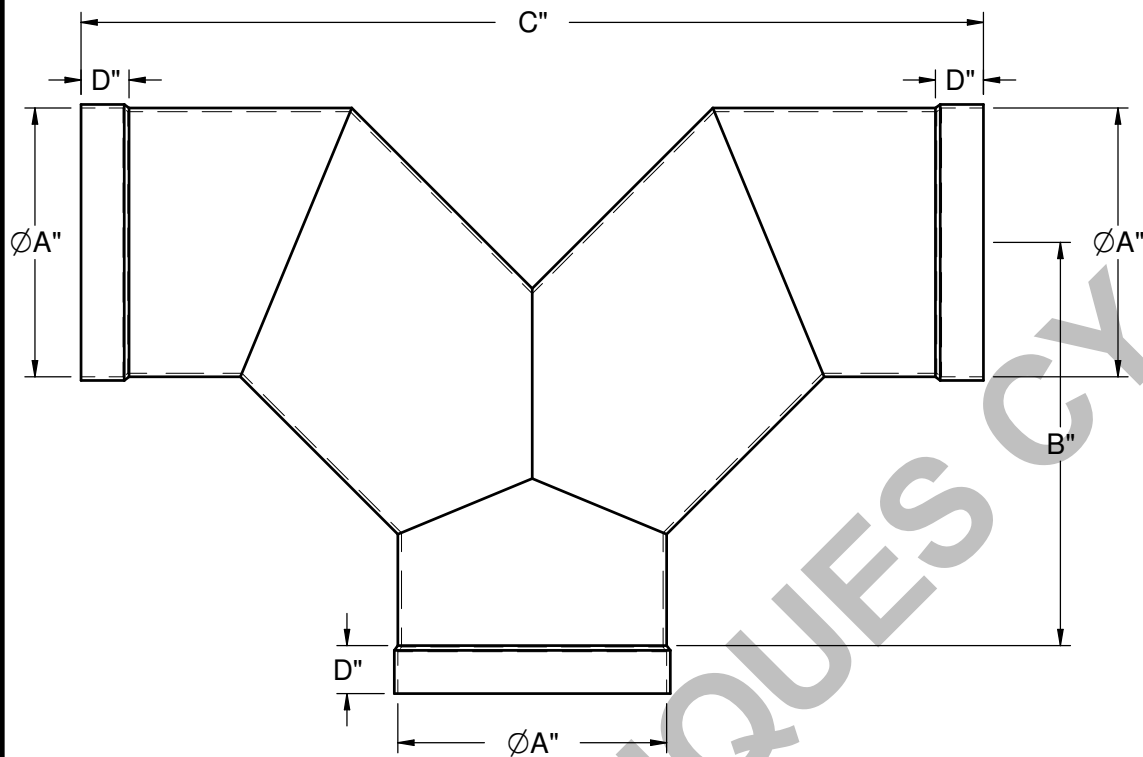
**RÉDUIT**

FORMAT A

REV.2

FEUILLE 8 DE 13





LES PLASTIQUES CY-BO

CULOTTE 90° R1.5				
NOMINAL	DIM. "A"	DIM. "B"	DIM. "C"	DIM. "D"
6"	6.625	9.938	24.875	2.5
8"	8.625	12.938	30.875	2.5
10"	10.75	16.125	37.25	2.5
12"	12.75	19.125	43.25	2.5
14"	14	21	47	2.5
16"	16	24	53	2.5
18"	18	27	59	2.5
20"	20	30	65	2.5
24"	24	36	77	2.5

MATÉRIEL	PVC		NOM	DATE
		DESSINÉ PAR	G.ROULEAU	08/08/18
		APPROUVÉ PAR		

LES PLASTIQUES  
**CY-BO**

À MOINS D'INDICATIONS CONTRAIRE LES DIMENSIONS SONT EN POUCHES. UNLESS OTHERWISE SPECIFIED DIMENSIONS ARE IN INCHES  
ANGLES ±2°, FRACTION ± 1/8

**RACCORDS VENTILATION**

NOM DU FICHER 14056-2.dft

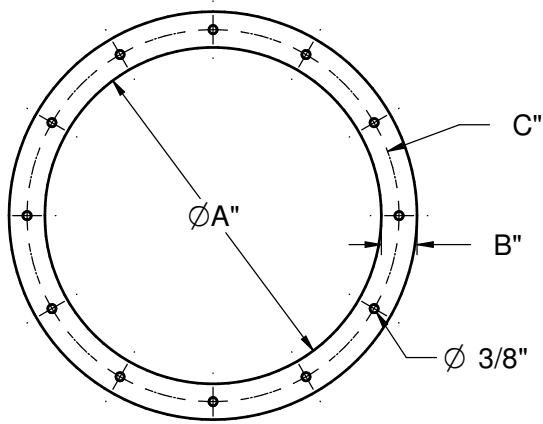
**CULOTTE 90° R1.5**

THESE DRAWINGS ARE MADE AVAILABLE ON THE CONDITION THAT THEY MAY NOT BE COPIED OR USED FOR MANUFACTURING PURPOSES OR HANDED OVER OR IN ANY WAY COMMUNICATED TO A THIRD PARTY WITHOUT THE WRITTEN PERMISSION OF CY-BO PLASTICS INC. LEGAL PROCEEDINGS WILL BE TAKEN AGAINST ANY INFRINGEMENT OF THIS CONDITION. CES DESSINS SONT RENDUS DISPONIBLES, À LA CONDITION QU'ILS NE PEUVENT ÊTRE COPIÉS OU UTILISÉS POUR LA FABRICATION ET EN AUCUNE FAÇON COMMUNIQUÉS À UNE TIERCE PARTIE SANS L'AUTORISATION ÉCRITE DE LES PLASTIQUES CY-BO INC. DES PROCÉDURES JUDICIAIRES SERONT PRISES À L'ENCONTRE DE TOUTE INFRACTION À CES CONDITIONS.

FORMAT A

REV.2

FEUILLE 9 DE 13



LES PLASTIQUES CY-BO

BRIDE				
NOMINAL	DIM. "A"	DIM. "B"	DIM. "C"	NB. PERÇAGE
6"	6.625	1.5	8.125	8
8"	8.625	1.5	10.125	8
10"	10.75	1.5	12.25	12
12"	12.75	1.5	14.25	12
14"	14	1.5	15.5	12
16"	16	1.5	17.5	16
18"	18	1.5	19.5	16
20"	20	1.5	21.5	20
22"	22	1.5	23.5	20
24"	24	1.5	25.5	20
26"	26	2.5	28.5	24
28"	28	2.5	30.5	24
30"	30	2.5	32.5	28
32"	32	2.5	34.5	28
34"	34	2.5	36.5	32
36"	36	2.5	38.5	32
38"	38	3	41	36
40"	40	3	43	36
42"	42	3	45	40
44"	44	3	47	40
46"	46	3	49	40
48"	48	3	51	44
50"	50	3	53	44
52"	52	3	55	48
54"	54	3	57	48
56"	56	3	59	52
58"	58	3	61	52
60"	60	3	63	56

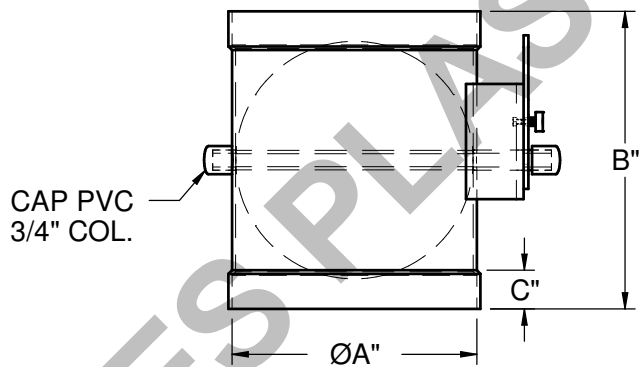
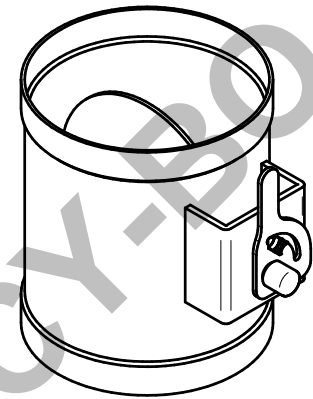
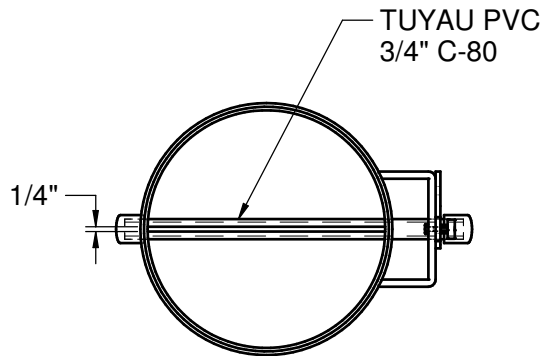
MATÉRIEL	PVC		NOM	DATE
		DESSINÉ PAR	G.ROULEAU	08/08/18
		APPROUVÉ PAR		

LES PLASTIQUES  
**CY-BO**

À MOINS D'INDICATIONS CONTRAIRE LES DIMENSIONS SONT EN POUCHES. UNLESS OTHERWISE SPECIFIED DIMENSIONS ARE IN INCHES  
ANGLES  $\pm 2^\circ$ , FRACTION  $\pm 1/8$

THESE DRAWINGS ARE MADE AVAILABLE ON THE CONDITION THAT THEY MAY NOT BE COPIED OR USED FOR MANUFACTURING PURPOSES OR HANDED OVER OR IN ANY WAY COMMUNICATED TO A THIRD PARTY WITHOUT THE WRITTEN PERMISSION OF CY-BO PLASTICS INC. LEGAL PROCEEDINGS WILL BE TAKEN AGAINST ANY INFRINGEMENT OF THIS CONDITION. CES DESSINS SONT RENDUS DISPONIBLES, À LA CONDITION QU'ILS NE PEUVENT ÊTRE COPIÉS OU UTILISÉS POUR LA FABRICATION ET EN AUCUNE FAÇON COMMUNIQUÉS À UNE TIERCE PARTIE SANS L'AUTORISATION ÉCRITE DE LES PLASTIQUES CY-BO INC. DES PROCÉDURES JUDICIAIRES SERONT PRISES À L'ENCONTRE DE TOUTE INFRACTION À CES CONDITIONS.

<b>RACCORDS VENTILATION</b>		
NOM DU FICHER 14056-2.dft		
<b>BRIDE</b>		
FORMAT A	REV.2	FEUILLE 10 DE 13



VOLET MANUEL			
NOMINAL	DIM. "A"	DIM. "B"	DIM. "C"
6"	6.625	11.625	2.5
8"	8.625	13.625	2.5
10"	10.75	15.75	2.5
12"	12.75	17.75	2.5
14"	14	19	2.5
16"	16	21	2.5
18"	18	23	2.5
20"	20	25	2.5
24"	24	29	2.5

MATÉRIEL	PVC		NOM	DATE
		DESSINÉ PAR	G.ROULEAU	08/08/18
		APPROUVÉ PAR		

LES PLASTIQUES  
**CY-BO**

À MOINS D'INDICATIONS CONTRAIRE LES DIMENSIONS SONT EN POUCHES. UNLESS OTHERWISE SPECIFIED DIMENSIONS ARE IN INCHES  
ANGLES ±2°, FRACTION ± 1/8

**RACCORDS VENTILATION**

NOM DU FICHER 14056-2.dft

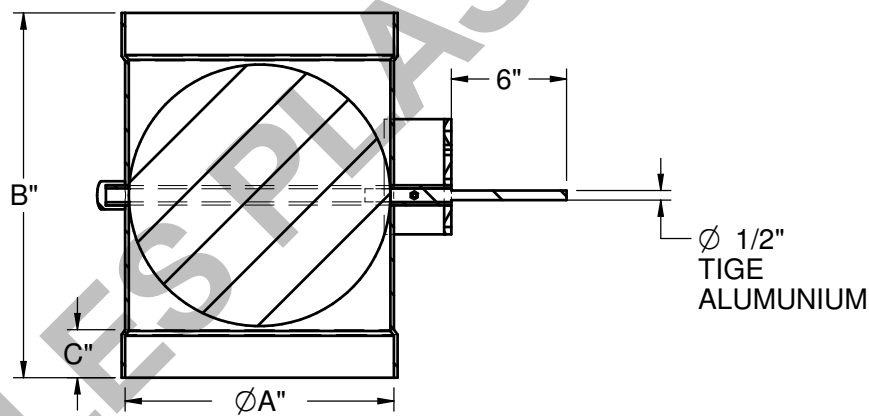
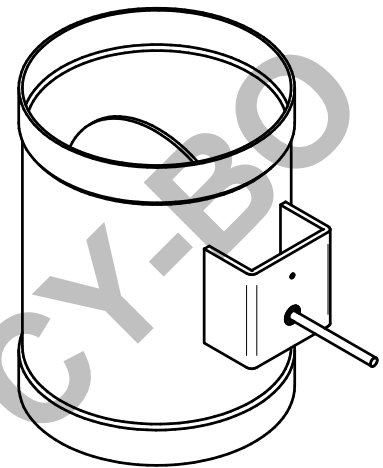
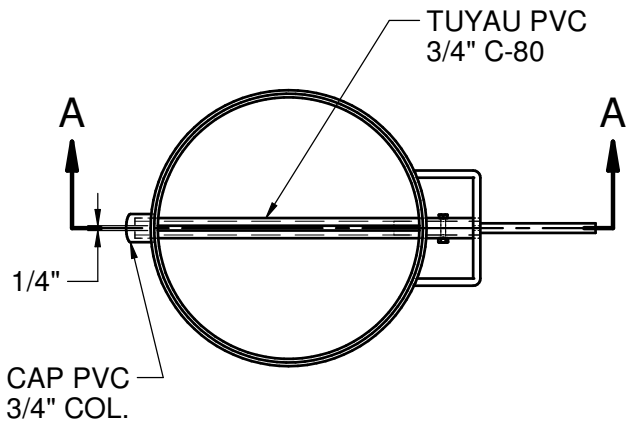
**VOLET MANUEL**

FORMAT A

REV.2

FEUILLE 11 DE 13

THESE DRAWINGS ARE MADE AVAILABLE ON THE CONDITION THAT THEY MAY NOT BE COPIED OR USED FOR MANUFACTURING PURPOSES OR HANDED OVER OR IN ANY WAY COMMUNICATED TO A THIRD PARTY WITHOUT THE WRITTEN PERMISSION OF CY-BO PLASTICS INC. LEGAL PROCEEDINGS WILL BE TAKEN AGAINST ANY INFRINGEMENT OF THIS CONDITION. CES DESSINS SONT RENDUS DISPONIBLES, À LA CONDITION QU'ILS NE PEUVENT ÊTRE COPIÉS OU UTILISÉS POUR LA FABRICATION ET EN AUCUNE FAÇON COMMUNIQUÉS À UNE TIERCE PARTIE SANS L'AUTORISATION ÉCRITE DE LES PLASTIQUES CY-BO INC. DES PROCÉDURES JUDICIAIRES SERONT PRISES À L'ENCONTRE DE TOUTE INFRACTION À CES CONDITIONS.



SECTION A-A

VOLET POUR ACTUATEUR MOTRISÉ			
NOMINAL	DIM. "A"	DIM. "B"	DIM. "C"
6"	6.625	11.625	2.5
8"	8.625	13.625	2.5
10"	10.75	15.75	2.5
12"	12.75	17.75	2.5
14"	14	19	2.5
16"	16	21	2.5
18"	18	23	2.5
20"	20	25	2.5
24"	24	29	2.5

MATÉRIEL	PVC	NOM	DATE
		DESSINÉ PAR	G.ROULEAU
		APPROUVÉ PAR	

LES PLASTIQUES  
**CY-BO**

À MOINS D'INDICATIONS CONTRAIRE LES DIMENSIONS SONT EN POUCHES. UNLESS OTHERWISE SPECIFIED DIMENSIONS ARE IN INCHES  
ANGLES ±2°, FRACTION ± 1/8

RACCORDS VENTILATION

NOM DU FICHER 14056-2.dft

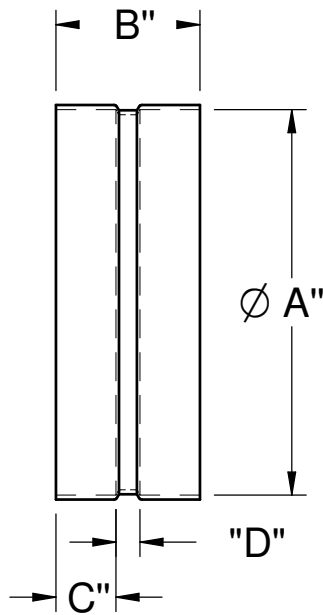
THESE DRAWINGS ARE MADE AVAILABLE ON THE CONDITION THAT THEY MAY NOT BE COPIED OR USED FOR MANUFACTURING PURPOSES OR HANDED OVER OR IN ANY WAY COMMUNICATED TO A THIRD PARTY WITHOUT THE WRITTEN PERMISSION OF CY-BO PLASTICS INC. LEGAL PROCEEDINGS WILL BE TAKEN AGAINST ANY INFRINGEMENT OF THIS CONDITION. CES DESSINS SONT RENDUS DISPONIBLES, À LA CONDITION QU'ILS NE PEUVENT ÊTRE COPIÉS OU UTILISÉS POUR LA FABRICATION ET EN AUCUNE FAÇON COMMUNIQUÉS À UNE TIERCE PARTIE SANS L'AUTORISATION ÉCRITE DE LES PLASTIQUES CY-BO INC. DES PROCÉDURES JUDICIAIRES SERONT PRISES À L'ENCONTRE DE TOUTE INFRACTION À CES CONDITIONS.

**VOLET POUR ACTUATEUR MOTRISÉ**

FORMAT A

REV.2

FEUILLE 12 DE 13



### BAGUE VENTILATION

NOMINAL	DIM. "A"	DIM. "B"	DIM. "C"	DIM. "D"
6"	6.625	6.5	2.5	1.5
8"	8.625	6.5	2.5	1.5
10"	10.75	6.5	2.5	1.5
12"	12.75	6.5	2.5	1.5
14"	14	6.5	2.5	1.5
16"	16	6.5	2.5	1.5
18"	18	6.5	2.5	1.5
20"	20	6.5	2.5	1.5
22"	22	6.5	2.5	1.5
24"	24	6.5	2.5	1.5
26"	26	7.5	3	1.5
28"	28	7.5	3	1.5
30"	30	7.5	3	1.5
32"	32	7.5	3	1.5
34"	34	7.5	3	1.5
36"	36	7.5	3	1.5
38"	38	9.5	4	1.5
40"	40	9.5	4	1.5
42"	42	9.5	4	1.5
44"	44	9.5	4	1.5
46"	46	9.5	4	1.5
48"	48	9.5	4	1.5
50"	50	9.5	4	1.5
52"	52	9.5	4	1.5
54"	54	9.5	4	1.5
56"	56	9.5	4	1.5
58"	58	9.5	4	1.5
60"	60	9.5	4	1.5

LES PLASTIQUES

**CY-BO**

MATÉRIEL	PVC		NOM	DATE
		DESSINÉ PAR	G.ROULEAU	08/08/18
		APPROUVÉ PAR		

À MOINS D'INDICATIONS CONTRAIRE LES DIMENSIONS SONT EN POUCHES. UNLESS OTHERWISE SPECIFIED DIMENSIONS ARE IN INCHES  
 ANGLES ±2°, FRACTION ± 1/8

### RACCORDS VENTILATION

NOM DU FICHER 14056-2.dft

### BAGUE

FORMAT A

REV.2

FEUILLE 13 DE 13

THESE DRAWINGS ARE MADE AVAILABLE ON THE CONDITION THAT THEY MAY NOT BE COPIED OR USED FOR MANUFACTURING PURPOSES OR HANDED OVER OR IN ANY WAY COMMUNICATED TO A THIRD PARTY WITHOUT THE WRITTEN PERMISSION OF CY-BO PLASTICS INC. LEGAL PROCEEDINGS WILL BE TAKEN AGAINST ANY INFRINGEMENT OF THIS CONDITION. CES DESSINS SONT RENDUS DISPONIBLES, À LA CONDITION QU'ILS NE PEUVENT ÊTRE COPIÉS OU UTILISÉS POUR LA FABRICATION ET EN AUCUNE FAÇON COMMUNIQUÉS À UNE TIERCE PARTIE SANS L'AUTORISATION ÉCRITE DE LES PLASTIQUES CY-BO INC. DES PROCÉDURES JUDICIAIRES SERONT PRISES À L'ENCONTRE DE TOUTE INFRACTION À CES CONDITIONS.